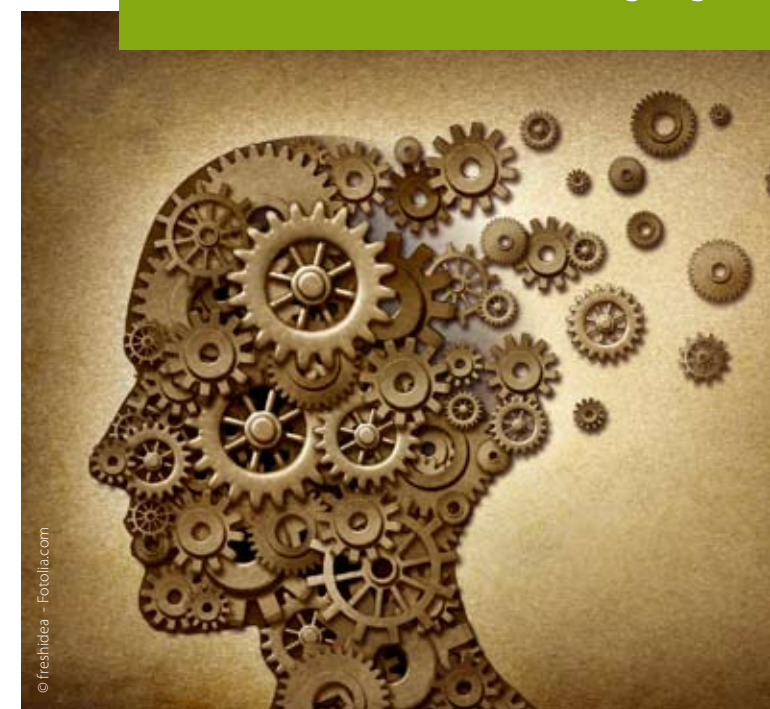


Jahrestagung 2014

## Immer flexibel – schnell erschöpft?

### Seelische Gesundheit unter veränderten Rahmenbedingungen



© freshidea - Fotolia.com

### VERANSTALTUNGORT

Akademie des Sports des LSB Niedersachsen e. V.,  
Ferdinand-Wilhelm-Fricke-Weg 10, 30169 Hannover

### ANREISE

*Mit der Bahn:* Vom Kröpcke oder Hauptbahnhof aus mit den U-Bahn-Linien 3 und 7 Richtung Wettbergen bis Station „Stadionbrücke“, ca. 10 Min. Fußweg in Richtung HDI Arena (Niedersachsenstadion) zum LandesSportBund.

*Mit dem PKW:* Von allen BAB-Abfahrten Hannovers in Richtung Stadtzentrum. In Zentrumsnähe bitte den weißen Hinweisschildern HDI Arena, Sporthalle/Sportpark folgen.

### TEILNAHMEBEDINGUNGEN

Die Teilnahmegebühr beträgt **60 Euro**, Studierende / Arbeitslose (mit Nachweis) **30 Euro**. Für Vereinsmitglieder der LVG & AFS und je eine Vertretung von Mitgliedsorganisationen ist die Teilnahme kostenfrei. Für Mitglieder von Arbeitskreisen der LVG & AFS ist eine Ermäßigung möglich. Anmeldeschluss ist der **12. Juni 2014**. Anmeldungen werden nur schriftlich über Anmeldecoupon, per E-Mail an [info@gesundheit-nds.de](mailto:info@gesundheit-nds.de) oder über das Online-Formular unter [www.gesundheit-nds.de](http://www.gesundheit-nds.de) entgegen genommen. Sie erfolgen unter Anerkennung der Teilnahmebedingungen, sind verbindlich und werden nach dem Eingangsdatum berücksichtigt. Mit Anmeldung zur Fachtagung ist die Teilnahmegebühr zu entrichten. Eine gesonderte Rechnungsstellung und Anmeldebestätigung erfolgen nicht. Bei Stornierung der Teilnahme bis zum 12. Juni 2014 erstatten wir die Teilnahmegebühr abzüglich 10 Euro Verwaltungskosten. **Bei späteren Absagen oder Nichterscheinen wird die volle Teilnahmegebühr berechnet.**

### BANKVERBINDUNG

Bitte überweisen Sie die Teilnahmegebühr unter Angabe Ihres Namens und des Stichwortes „24. Juni 2014“ auf das Konto der Landesvereinigung bei der Bank für Sozialwirtschaft, IBAN: DE1825 1205 1000 0840 4000, BIC: BFSWDE33HAN

### ORGANISATION

Landesvereinigung für Gesundheit und  
Akademie für Sozialmedizin Nds. e. V. (LVG & AFS)  
Tel.: 05 11 / 3 50 00 52, Fax: 05 11 / 3 50 55 95  
E-Mail: [info@gesundheit-nds.de](mailto:info@gesundheit-nds.de)  
Internet: [www.gesundheit-nds.de](http://www.gesundheit-nds.de)

Landesvereinigung für Gesundheit  
und Akademie für Sozialmedizin  
Niedersachsen e. V.  
Fenskeweg 2  
30165 Hannover

Per Fax an: 0511 • 3 50 55 95  
Per E-Mail an: [info@gesundheit-nds.de](mailto:info@gesundheit-nds.de)  
(Betreff: »Anmeldung Tagung 24.06.2014«)

**24. Juni 2014**  
Akademie des Sports, Hannover

# Immer flexibel – schnell erschöpft?

## Seelische Gesundheit unter veränderten Rahmenbedingungen

Die Moderne hat das erschöpfte Selbst hervorgebracht. Wachsende Mobilitäts- und Flexibilitätsanforderungen, Zeitverdichtung und Beschleunigung sowie eine Zunahme von Isolation und Einsamkeit in der Gesellschaft erfordern Bewältigungsstrategien, über die nicht alle Menschen verfügen. Insbesondere in Krisensituationen lässt sich ein inneres Balanceverhältnis unter diesen Bedingungen nicht immer erreichen. Psychische Erkrankungen können eine Folge dieser Veränderung der Lebensformen sein.

Die Jahrestagung lädt dazu ein, die neuen Lebensweisen der modernen Welt kritisch zu betrachten und zu diskutieren, wie dem gesundheitsförderlich begegnet werden kann. Außerdem wird die Wanderausstellung „Für unsere Arbeit brauchen wir...“ durch die BARMER GEK präsentiert. Sie regt dazu an sich mit dem Thema Stress im Arbeitsalltag zu befassen und eigene Handlungsmöglichkeiten zu erkunden.

Die Veranstaltung richtet sich an alle Interessierten, Fachkräfte sowie Wissenschaftlerinnen und Wissenschaftler aus dem Gesundheits-, Sozial-, Bildungs- und Politikbereich, die Kooperationspartnerinnen und -partner der LVG & AFS sowie alle Mitglieder.

### Programm

- 09:30 Uhr **Begrüßungskaffee und Anmeldung**
- 10:00 Uhr **Begrüßung**  
Christiane Deneke, Vorsitzende der Landesvereinigung für Gesundheit und Akademie für Sozialmedizin Niedersachsen e. V.

- 10:15 Uhr **Wandel der Lebensformen und Auswirkungen auf die seelische Gesundheit**  
Prof. Dr. Beate Mitzscherlich, Westsächsische Hochschule Zwickau
  - 11:15 Uhr **Entgrenzung von Arbeit und Auswirkungen auf die seelische Gesundheit**  
Prof. Dr. Dieter Sauer, Institut für Sozialwissenschaftliche Forschung e. V. München
  - 12:00 Uhr **Mittagsimbiss**
  - 13:00 Uhr **Tischdiskussionen**  
**Seelische Gesundheit in der Moderne: Ressourcen und Strategien**
  - 13:45 Uhr **Eine Familie von Freiwilligen: Vergemeinschaftung gegen Isolation und Einsamkeit**  
Dr. Janosch Schobin, Hamburger Institut für Sozialforschung
  - 14:30 Uhr **Kaffeepause**
  - 14:45 Uhr **Wenn plötzlich alles anders ist... Balance halten in pflegerischen Krisensituationen**  
Birgit Wolff, Landesvereinigung für Gesundheit und Akademie für Sozialmedizin Niedersachsen e. V.
  - 15:30 Uhr **Work-Life-Bullshit: Warum die Trennung von Arbeit und Leben in die Irre führt**  
Thomas Vašek, HOHE LUFT Verlag UG (haftungsbeschränkt) & Co. KG
  - 16:15 Uhr **Resümee**
  - 16:30 Uhr **Ende der Veranstaltung**
- Moderation**  
Thomas Altgeld, Landesvereinigung für Gesundheit und Akademie für Sozialmedizin Niedersachsen e. V.
- 17:00 Uhr **Mitgliederversammlung der LVG & AFS**

Ich melde mich für die Veranstaltung am 24. Juni 2014

» Immer flexibel – schnell erschöpft? « an

Bitte in **DRUCKBUCHSTABEN** ausfüllen.

Name: .....

Vorname: .....

Institution: .....

Funktion: .....

Straße: .....

PLZ / Ort: .....

Telefon: .....

Fax: .....

E-Mail: .....

Unterschrift: .....

Ich habe die Teilnahmebedingungen gelesen und melde mich hiermit verbindlich an. Die Teilnahmegebühr werde ich umgehend zur Zahlung anweisen.